

Édition 2022

# Guide d'accueil du nouvel arrivant

Pôle d'Équilibre Territorial  
et Rural du Haut-Rouergue



13 avenue de la gare  
12500 Espalion  
05 65 51 69 88  
accueil-phr@orange.fr  
petr-hautrouergue.fr

## Crédits photos

- © Muriel Hennesy – Tourisme Aveyron
- © T.Lambelin–FHAPA
- © A. Arnal – Tourisme Aveyron
- © Abahia/Mairie de Bozouls
- © P.Soissons
- © Jean Moisset
- © Jean Marc Viguié
- © Conseil départemental de l'Aveyron CD 12
- © SMLD Syndicat mixte Lot Dourdou
- © Communauté de communes Comtal Lot et Truyère
- © Communauté de Communes des Causses à l'Aubrac
- © Canva
- © PETR du Haut–Rouergue



# Bienvenue

## Pourquoi ce guide ?

L'accueil des nouveaux arrivants est un enjeu primordial pour le territoire de demain.

Dans ce contexte, le PETR du Haut-Rouergue mène une politique thématique dans le cadre de l'appel à projet " Relever le défi démographique " à destination des territoires du Massif Central et construit les outils de l'accueil dont ce guide.

Ce guide a pour but de vous permettre à vous, qui venez d'arriver sur ce territoire ou qui souhaitez vous y installer, de vous accompagner dans vos démarches en vous apportant des informations pratiques (structures administratives, éducatives, pour l'emploi, pour la santé ...) et ainsi faciliter la concrétisation de votre projet de vie.

Notre patrimoine est riche d'une diversité paysagère caractérisée par les contreforts de l'Aubrac, la vallée du Lot, la coulée bocagère, le causse de Sévérac ou bien encore le Causse Comtal.

Depuis de nombreux siècles, ce territoire a été modelé par les activités de l'homme, ce qui lui permet aujourd'hui encore de disposer d'une agriculture riche, variée et de qualité. Le caractère naturel et préservé de nos paysages a fait du Haut-Rouergue un lieu permettant une qualité de vie optimale, proche de la nature, tout en évoluant dans un bassin de vie dynamique et attractif.

Territoire touristique riche de merveilles géologiques (Canyon de Bozouls, coulée de Lave...) et de villages d'exceptions ( Saint-Eulalie d'Olt, Estaing, Saint-Côme d'Olt, Saint-Geniez d'Olt...), le territoire est aussi façonné par ses hommes et ses femmes qui travaillent et vivent chaque jour au travers de leurs diverses activités qu'elles soient commerciales, industrielles, artisanales, de services ou encore agricoles.





# Sommaire

1. Carte d'identité du Petr
2. Les démarches administratives et pratiques
4. Les informations utiles pour faciliter votre installation
5. Autres contacts et organismes spécialisés
7. L'économie sur le territoire
8. J'entreprends, je trouve un travail
10. Je me déplace sur le territoire
11. Je me soigne, ma santé
13. Je scolarise, je fais garder mes enfants
14. J'apprends, j'étudie
15. Je suis retraité ou bientôt à la retraite
16. Je profite de mon temps libre
18. Découvrir au quotidien
19. Les initiatives originales du territoire
21. Vous connaissez le jeu de quilles de 8 ?



# Le PETR du Haut-Rouergue c'est :

## LE TERRITOIRE

Fiche d'identité

**Population**

38 communes	34 773 habitants au premier janvier de l'année 2018
25 Hab / km <sup>2</sup>	38% > 60 ans 26% < 29 ans

**Environnement**

4 ENS	Consommation d'énergie sur le PETR
1 Réserve Naturelle Régionale	550 Gwh → 55% secteur résidentiel
5 zones Natura 2000	2 PLUi en cours de lancement
1 Zone de Protection spéciale et des ZNIEFF	

**Santé**

98 (Données Ameli)	Médecins généralistes pour 100 000 habitants
	Aveyron : 148 pour 100 000 habitants et Occitanie : 168 pour 100 000 habitants (Insee 2018)
32 (Données Ameli)	Dentistes pour 100 000 habitants
	Aveyron : 61 pour 100 000 habitants et Occitanie : 75 pour 100 000 habitants (Insee 2018)
	Diversification de l'offre paramédicale sur les pôles centraux



**Habitat**

82% individuels	23 367 logements en 2018
40% Achetés avant 1946	22% résidences secondaires
	13% logements vacants

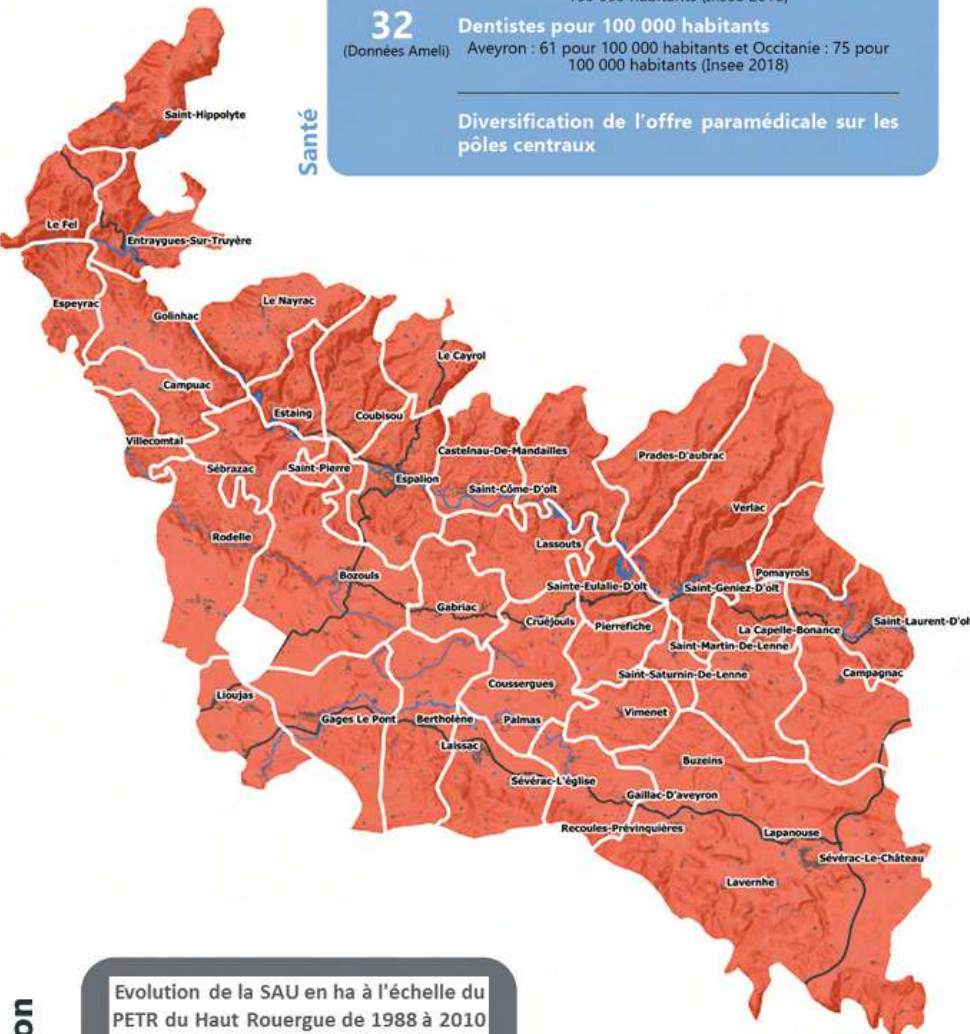


**Economie**

1 emploi pour 3 habitants (Aveyron : 1 pour 2,5)	Agriculture : 10% de la population active (Région : 2,1 / Département : 7,5)
1 entreprise créée tous les 172 habitants (Région : 1 pour 105)	

**Economie**

Les emplois en 2017 : 5,9% taux de chômage sur le PETR du Haut Rouergue (Région : 10,5% / Aveyron : 9,9%)



Consommation de l'espace



**Patrimoine**

1 site classé	80 Monuments historiques immeubles dont 11 dolmens
13 sites inscrits	1 zone tampon existante 1 zone tampon en préparation
	3 biens inscrits au titre du Bien culturel «Les Chemins de Saint-Jacques de Compostelle en France»

# Les démarches administratives et pratiques

Les mairies sont l'échelon administratif dont les usagers se sentent le plus proche.

Elles seront à même de répondre à vos questions ( permis de construire, inscription sur les listes électorales, animations locales ...)

N'hésitez à vous rendre dans votre mairie pour vous présenter. Cela constitue une bonne entrée en matière pour votre arrivée sur le territoire.

Voici la liste des mairies par ordre alphabétique par communauté de communes.

Pour plus d'informations, n'hésitez pas à les contacter

## Mairie de Bessuéjols

Saint-Pierre  
12500 Bessuéjols  
05 65 44 02 60  
mairie.bessuejols@orange.fr

## Mairie de Bozouls

Place de la Mairie  
12340 Bozouls  
05 65 51 28 00  
mairie-de-bozouls@wanadoo.fr

## Mairie de Campuac

14 Place de la Fontaine  
12580 Campuac  
Tél. : 05 65 44 61 45  
mairie-campuac@wanadoo.fr

## Mairie du Cayrol

Le Bourg  
12500 Le Cayrol  
05 65 44 01 38  
mairie.lecayrol@wanadoo.fr

## Mairie de Coubisou

Le Bourg  
12190 Coubisou  
05 65 44 04 92  
mairie-coubisou@wanadoo.fr

## Mairie d'Entraygues-sur-Truyère

Place de l'Église  
12140 Entraygues-sur-Truyère  
05 65 44 53 31

## Mairie d'Espalion

Place de la Résistance  
BP 63  
12500 Espalion  
05 65 51 10 30  
mairie-espalion@wanadoo.fr

## Mairie d'Estaing

Place Raynaldy  
12190 Estaing  
05 65 44 70 32  
mairie-estaing@orange.fr

## Mairie d'Espeyrac

Le Bourg  
12140 Espeyrac  
05 65 69 88 69  
mairie-espeyrac@wanadoo.fr

## Mairie du Fel

Le Bourg  
12140 Le Fel  
05 65 44 51 86  
mairiedufel@orange.fr

## Mairie de Gabriac

Route de Bozouls  
12340 Gabriac  
05 65 44 92 84  
mairie@gabriac.fr

## Mairie de Gages Montrozier

10, route de Pont-Vieux  
12630 Gages  
05 65 42 29 32  
mairie-montrozier@wanadoo.fr

## Mairie de Golin hac

Le Bourg  
12140 Golin hac  
05 65 44 50 12  
golin hac@orange.fr

## Mairie de Lassouts

Le Bourg  
12500 Lassouts  
05 65 48 91 09  
mairie.lassouts@wanadoo.fr



Communauté de communes -  
Comtal Lot et Truyère

18 bis avenue Marcel-Lautard  
12500 Espalion  
Standard: 05 65 48 29 02  
sercretariat@3cct.fr

## Mairie de la Loubière Lioujas

12740 la Loubière  
05 65 74 92 84  
mairie-laloubiere@wanadoo.fr

## Mairie du Nayrac

Le Bourg  
12190 Le Nayrac  
05 65 44 40 05  
contact@mairie-le-nayrac.fr

## Mairie de Rodelle

Le Bourg  
12340 Rodelle  
05 65 44 92 17  
mairie.de.rodelle@wanadoo.fr

## Mairie de Saint-Côme-d'Olt

Place du Château-de-Castelnau  
12500 Saint-Côme-d'Olt  
05 65 44 07 09  
mairie-stcome@wanadoo.fr

## Mairie de Saint-Hippolyte

Le Bourg  
12140 Saint-Hippolyte  
05 65 66 14 50  
contact@sainthippolyte.fr

## Mairie de Sébrazac

Le Bourg  
12190 Sébrazac  
05 65 44 71 04  
commune-sebrazac@orange.fr

## Mairie de Villecomtal

place Jean-XXIII  
12580 Villecomtal  
05 65 44 60 21  
mairie@villecomtal.fr

### Mairie de Bertholène

2, rue Caminades  
12310 Bertholène  
05 65 69 62 18  
mairie@bertholene.fr

### Mairie de Campagnac

Rue de la Mairie  
12560 Campagnac  
05 65 70 41 27  
mairie@campagnac.org

### Mairie de Castelnau-de-Mandailles

Le Bourg  
12500 Castelnau-de-Mandailles  
05 65 48 71 45  
mairie@castenaudemandailles.fr

### Mairie de Gaillac d'Aveyron

Le Bourg  
12310 Gaillac-d'Aveyron  
05 65 69 65 68  
gaill.secr@wanadoo.fr

### Mairie de La Capelle-Bonance

Le Bourg  
12130 La Capelle-Bonance  
05 65 47 52 85  
mairie.lacapelle.bonance  
@wanadoo.fr

### Mairie de Laissac-Sévérac l'Eglise

27 place Roland Saules  
12310 Laissac-Sévérac l'Eglise  
contact@laissac-severacleglise.fr  
05 65 69 60 45

### Mairie de Palmas d'Aveyron

Rue de la Mairie  
Palmas  
12310 Palmas d'Aveyron  
05 65 70 67 15  
palmas.aveyron@orange.fr

### Mairie de Pomayrols

Le Bourg  
12130 Pomayrols  
05 65 47 44 02  
mairie.pomayrols@gmail.com

### Mairie de Pierrefiche-d'Olt

Le Bourg  
12130 Pierrefiche-d'Olt  
05 65 47 43 15  
mairie.pierrefichedolt@wanadoo.fr

### Mairie de Sainte-Eulalie-d'Olt

Place de l'Église  
12130 Sainte-Eulalie-d'Olt  
05 65 47 44 59  
ste.eulalie@wanadoo.fr

### Mairie de Saint-Geniez-d'Olt et d'Aubrac

Hôtel de ville  
BP 19  
12130 Saint-Geniez-d'Olt  
mairie12130@orange.fr

### Mairie de Saint-Laurent-d'Olt

Le Bourg  
12560 Saint-Laurent-d'Olt  
05 65 47 45 26  
mairie.saintlaurentdolt@orange.fr

### Mairie de Saint-Saturnin-de- Lenne

Avenue de la Gare  
12560 Saint-Saturnin-de-  
Lenne  
05 65 70 41 69  
mairie-  
stsaturnindelenne@wanadoo.fr

### Mairie de Saint-Martin-de- Lenne

Le Bourg  
12130 Saint-Martin-de-Lenne  
05 65 47 45 39  
mairie-  
stmartindelenne2@wanadoo.fr



### Communauté de Communes des Causses à l'Aubrac

3 Place de la Fontaine  
Coussergues  
12 310 Palmas d'Aveyron  
standard : 05 65 70 69 60  
contact@caussesaubrac.fr

### Mairie de Prades-d'Aubrac

Le Bourg  
12470 Prades-d'Aubrac  
05 65 48 71 81  
contact@pradesaubrac.fr

### Mairie de Sévérac d'Aveyron

9 rue Serge Duhourquet  
12150 Sévérac d'Aveyron  
05 65 71 66 84  
contact@severacdaveyron.fr

### Mairie de Vimenet

Place de la Mairie  
12310 Vimenet  
05 65 69 65 91  
mairie.vimenet@orange.fr



Flashez-moi  
une carte interactive  
vous attend !



# Des informations utiles pour faciliter votre installation

## Pour votre logement

### Contactez les fournisseurs d'énergie

Avant de quitter votre ancien logement, n'oubliez pas de faire le relevé des compteurs. Ces données vous seront demandées lors de la résiliation de votre ancien contrat. Une fois installé dans votre nouveau logement vous disposez généralement de l'électricité à votre arrivée car l'ancien locataire aura fait comme vous : il aura relevé les compteurs à son départ et laissé le compteur ouvert.

Pour établir un contrat pour votre nouvelle adresse, **il vous faut contacter votre distributeur d'énergie**, qui vous demandera le relevé de votre nouveau compteur. Pensez aussi à demander le nom de l'ancien occupant. Toutes ces informations vous seront utiles pour ouvrir votre nouveau contrat.

### Demander un raccordement téléphonique ou internet

Cela nécessite de rentrer en contact avec votre opérateur ou bien comparer les offres des fournisseurs de manière à profiter des meilleurs services disponibles. Pour connaître les offres internet disponibles dans le logement, il est nécessaire d'effectuer un test d'éligibilité.

S'il n'y a jamais eu de ligne téléphonique dans votre logement, vous devrez en créer une nouvelle.

Le déploiement de la fibre optique est en cours sur nos communautés de communes afin de permettre ni une bonne qualité de connexion notamment pour le télétravail.

### Communiquer votre nouvelle adresse

Une fois installé, il est nécessaire de communiquer votre nouvelle adresse à vos abonnements et également aux structures nécessitant une mise à jour régulière de vos coordonnées de contact.

Direction [www.mon.service-public.fr](http://www.mon.service-public.fr) pour déclarer votre nouvelle adresse. L'information sera relayée aux organismes affiliés (CPAM, La Poste, MSA, EDF...).

S'installer dans un nouveau territoire ou dans un nouveau logement demande quelques petites formalités à effectuer.

Pour une installation réussie et sans soucis, suivez le guide ...



## Pour une ouverture de compteur d'eau

### Logement particulier

Afin d'être assuré d'avoir de l'eau lors de l'emménagement, il est préconisé de procéder à l'ouverture du compteur d'eau deux semaines avant l'arrivée. Pour cela, il vous faut contacter l'entreprise responsable de la distribution d'eau potable de votre commune. Référez vous au site internet de votre commune ou contactez les par téléphone.

### Logement collectif

Dans la grande majorité des cas, le compteur d'eau est géré par le syndicat des copropriétaires. Il n'y a donc aucune démarche particulière. Toutefois, lors de l'arrivée dans le nouveau logement, il est recommandé de relever le compteur d'eau pour éviter tout litige avec l'ancien occupant et ne pas payer ainsi des consommations antérieures à la date d'arrivée.





## Autres contacts administratifs et organismes spécialisés

### Préfecture de l'Aveyron

Place Charles de Gaulle  
CS 73114

12 031 Rodez Cedex 9

prefecture@aveyron.gouv.fr

Ouvert du lundi au vendredi de 8h30 à 11h30  
et de 13h30 à 17h (16h30 le vendredi)

Accueil possible en dehors de ces créneaux sur  
rendez-vous

<http://www.aveyron.gouv.fr/prefecture-de-l-aveyron-rodez-a12.html>

### Trésorerie de Rodez

8 rue du Faubourg-Lô-Barri CS 73132

12031 Rodez Cedex 9

Téléphone 0565678220

t012017@dgfip.finances.gouv.fr

### Caisse primaire d'assurance maladie (CPAM) de l'Aveyron – siège de Rodez

156 avenue de Bamberg

12020 Rodez Cedex 9

Du lundi de 08:30 à 13:00 et de 13:00 à 17:00

numéro: 3646

<https://www.ameli.fr/>

### Maison des Solidarités Départementales d'Espalion

2, rue du Palais

12500 Espalion

Tél: 05 65 73 04 00

Accueil par une équipe de professionnels,  
information sur les droits administratifs et  
sociaux

### France services Bozouls Comtal

1 Rue Henri Camviel

12340 Bozouls

05 65 48 37 12

espace-emploi.bozouls@eef-aveyron.fr

<https://www.maisondeservicesaupublic.fr/content/bozouls-comtal>

### France Services – Entraygues-sur-Truyère

3 rue du Collège

12140 Entraygues-sur-Truyère

Tél : 05 65 44 49 57

centresocial.entraygues@wanadoo.fr



### Caf de l'Aveyron

31 rue de la Barrière

12025 Rodez

Ouvert du lundi au vendredi de 8h30 à 12h00  
et de 13h00 à 16h30.

Pour prendre un Rendez-vous :

<http://www.caf.fr/ma-caf/caf-de-l-aveyron/prendre-un-rendez-vous>,

Tél: 0 810 25 12 10

### Point Numérique Caf

#### Les points numériques vous permettent :

Un accès aux sites internet institutionnels  
(caf.fr, mon-enfant.fr) et une aide à la  
navigation sur ces sites. Une facilitation  
numérique et administrative (accompagnement  
dans la constitution des dossiers,  
compréhension des demandes Caf, réalisation  
de téléprocédures...).

Des informations générales sur les prestations  
et services, les principales conditions et  
démarches à réaliser.

### France services Pays d'Olt et d'Aubrac

2 Rue du cours

12130 Saint Geniez d'Olt et d'Aubrac

05 65 70 30 29

centresocialpaysdolt@yahoo.fr

### France services Laissagais 1.1 km

1 Rue du foirail

12310 Laissac-Sévérac l'Église

05 65 69 60 56

franceservice-laissagais@gmail.com

### France services Campagnac – Lot et Serre

Rue de la Mairie

12560 Campagnac

05 65 70 21 06

campagnac@france-services.gouv.fr

### France services Sévérac d'Aveyron

9 Rue des Douves

12150 Sévérac d'Aveyron

05 65 47 78 73

maisonfranceservices.frseverac@gmail.com

## Site de France Services

<https://www.cohesion-territoires.gouv.fr/france-services>



Flashez-moi :  
une carte interactive vous attend !

## Pour vos démarches administratives

Pour toutes vos démarches administratives ainsi que pour des informations utiles, un site de référence est à votre disposition:

[www.service-public.fr](http://www.service-public.fr)

### Pour les papiers d'identité

Il n'est pas nécessaire de demander la modification de l'adresse qui figure sur votre carte nationale d'identité et passeport. Si vous souhaitez cependant que votre nouvelle adresse y figure, il vous faut faire une demande de renouvellement de carte d'identité et de passeport. Sur le territoire les mairies de Sévérac d'Aveyron et d'Espalion en sont équipées.

### Pour une demande de carte nationale d'identité et de passeport

Il faut faire la demande auprès d'une mairie équipée d'une station d'enregistrement. Les pièces à fournir sont disponibles sur le site : <https://www.service-public.fr/particuliers/vosdroits/F1341>

### Pour se faire inscrire sur les listes électorales

Inscription toute l'année auprès de la mairie du lieu de vie. C'est une démarche gratuite. Les pièces à fournir sont les suivantes : carte d'identité ou passeport en cours de validité ainsi qu'un justificatif de domicile.



## Pour les véhicules

Le propriétaire d'un véhicule doit déclarer, dans le délai d'un mois, son changement de domicile sous peine d'amende.

Les formalités peuvent être accomplies en ligne sur : <https://siv.interieur.gouv.fr>, au guichet de la préfecture ou de la sous-préfecture.

Il n'est pas nécessaire de changer l'adresse de son permis de conduire. Cette démarche s'effectue à l'occasion d'une demande de nouveau permis (en cas de perte, vol, nouvelle catégorie...).



## Pour les organismes bancaires et assurances

Vous transmettez vos nouvelles coordonnées aux organismes qui gèrent : vos comptes bancaires, votre assurance habitation-locaire, votre assurance auto, votre assurance-vie.

## Pour la santé

Vous choisissez un nouveau médecin traitant si son cabinet se situe à proximité de votre nouveau domicile par exemple. Vous êtes libre de changer de médecin traitant quand vous le souhaitez et sans justificatif.

Pour déclarer votre nouveau médecin traitant, la démarche s'effectue en ligne par le médecin ou par courrier via un formulaire de déclaration à envoyer à votre organisme d'Assurance maladie. Il n'est pas nécessaire d'informer votre ancien médecin traitant.

# L'économie sur le territoire

Notre territoire, c'est aussi une forte économie, une agriculture de qualité, de nombreux commerces, des savoir-faire dans les domaines de l'artisanat ou encore des produits "identitaires": fromage, charcuterie, de nombreuses AOP...



## La filière agricole et agroalimentaire

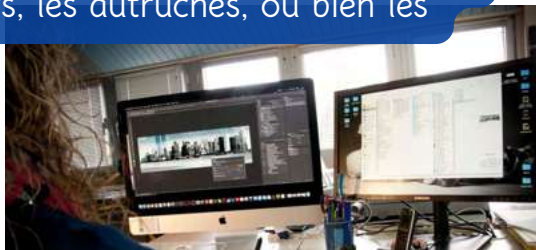
Ici, l'agriculture occupe une place prédominante dans l'économie avec plus de 1 500 emplois dans ce secteur.

Laissac est le premier marché aux bestiaux de France, et se tient au Foirail tous les mardis matin.

Les élevages sont très diversifiés comme les productions végétales allant du maraîchage au verger en passant par la viticulture.

Sur les Causses, on retrouve de l'élevage ovin tandis que sur les contreforts de l'Aubrac, les élevages sont plutôt centrés sur le bovin.

Il existe une très grande diversité de productions comme la vigne, les escargots, le miel, les vergers, les autruches, ou bien les bufflonnes...



## Les nouvelles technologies de l'information et de la communication

Il s'agit d'un secteur en pleine expansion (système embarqué, recherche informatique, logiciels et services, centres d'appel)

3 principaux secteurs d'activité sont concernés :

- > L'électronique,
- > l'informatique

> Conception/ édition/imprimerie



## Le commerce et de l'artisanat

En 2018, sur le territoire, on comptait plus de 200 commerces : santé, alimentation, culture, hôtels et restaurants, cafés, loisirs... Cette diversité assure un fort maillage commercial qui structure et dynamise le territoire.

L'offre commerciale est également complétée par les foires et marchés, la vente directe, les tournées alimentaires dans les petits villages, ou encore les systèmes de drive, et supermarchés alentours.

Les métiers de l'artisanat et de la construction sont par ailleurs très actifs avec plus de 1050 emplois. Cette filière s'est largement développée durant les 10 dernières années.



## Les savoir-faire du territoire

- Travail du bois
- Travail de la pierre
- Travail des métaux
- Travail de la terre

**Vous souhaitez vous installer sur le territoire, vous avez un projet économique ?**

Deux interlocuteurs privilégiés sont à votre écoute sur chacune des deux Communautés de Communes : Comtal Lot et Truyère et des Causses à l'Aubrac.

**N'hésitez pas à les contacter !**



## Communauté de Communes

### Comtal Lot et Truyère

#### La structure pour les porteurs de projets

Le Pôle Économique est une structure d'accompagnement de porteurs de projets à la création, à la reprise et au développement d'entreprises ou de commerces. Il offre un espace de coworking et de télétravail.

#### Pôle Économique à Espalion

37 Avenue de la Gare  
12500 Espalion, France  
au 05 65 48 65 51  
ou poleeconomique@3clt.fr

#### Votre interlocuteur privilégié

### Laura Boutonnet

Chargée de mission Economie  
laura.boutonnet@3clt.fr  
ligne direct: 05 65 48 65 51  
mobile: 06 30 92 95 55



## Communauté de Communes des Causses à l'Aubrac

La communauté de communes est partenaire de 3 espaces de coworking :

- Castelwork
- Le Corum
- le Coworking Laissagais

### C@stel Work

France Services de Sévérac  
9 rue des Douves  
12150 Sévérac-le-Château  
<https://www.laveyronrecrute.com/ils-recrutent/espace-coworking-tiers-lieu/>

### Le Cow-working Laissagais

5 Pl. Abbé Bessou, 12310 Laissac-  
Sévérac l'Église  
06 35 19 34 69  
<https://le-cow-working-laissagais.fr/>

### Le Corum

Espace Emploi Formation  
Le Cloître  
05 65 70 30 27  
emploi-stgeniezdolt@orange.fr  
<https://www.st-geniez-dolt.com/49-tiers-lieu-Corum.html>

#### Votre interlocuteur privilégié

### Florian Maurel

Développeur territorial  
florian.maurel@caussesaubrac.fr  
ligne directe : 05 81 63 07 20  
mobile : 06 42 23 07 31

Flashez-moi  
une carte interactive  
vous attend !



Voici des informations utiles pour mener au mieux votre recherche d'emploi sur votre nouveau territoire !



### L' Aveyron recrute

Le site l'Aveyron recrute est une plateforme qui met en relation les employeurs et les personnes souhaitant s'installer en Aveyron. Un très grand nombre d'offres est disponible dans de nombreux secteurs d'activités.  
[www.laveyronrecrute.com](http://www.laveyronrecrute.com)



### Agence Pôle emploi de Rodez

245 rue du Dr Theodor Mathieu  
12000 Rodez  
3949  
12235@pole-emploi.fr  
<https://www.pole-emploi.fr>

### Agence d'interim

ADEL Interim  
6 Rue du Trou – 12340 Bozouls  
Contact : [contact@adel-interim.com](mailto:contact@adel-interim.com)



### Mission Locale

Orienté et accompagne les 16-25 ans dans leurs parcours d'insertion professionnel et social  
41-43 Rue Béteille  
12000 Rodez  
05 65 73 85 85

## Les espaces emplois formation

Ils assurent différentes missions :  
Accueil, Information, Orientation, Conseil auprès de tous publics : demandeurs d'emploi, stagiaires, apprentis, étudiants, salariés, chefs d'entreprise...

### Espace Emploi Formation Entraygues / Saint-Amans

3, rue du Collège  
12140 Entraygues-sur-Truyère  
Tél: 05 65 44 49 58  
[pre.entraygues@orange.fr](mailto:pre.entraygues@orange.fr)

### Espace Emploi Formation d'Espalion

Résidence Via Podiensis  
4, avenue d'Estaing  
12500 Espalion  
[espace.emploi@orange.fr](mailto:espace.emploi@orange.fr)  
Tél: 05 65 48 07.63

### Espace Emploi Formation Bozouls Comtal

1 rue Henri Camviel  
12340 BOZOULS  
Tél. : 05 65 48 37 12  
[espace-emploi.bozouls@eef-aveyron.fr](mailto:espace-emploi.bozouls@eef-aveyron.fr)

### Espace Emploi Formation des Causses à l'Aubrac

#### Siège social

Le Cloître  
Saint Geniez d'Olt  
12130 Saint-Geniez-d'Olt et d'Aubrac  
Tél. : 05.65.70.30.27  
[emploi-stgeniezdolt@orange.fr](mailto:emploi-stgeniezdolt@orange.fr)

#### Bureau Laissac

France Services  
1 place du Foirail  
Laissac  
12310 Laissac-Sévérac-l'Eglise  
Tél. : 05.65.47.79.83  
[emploi-laissac@orange.fr](mailto:emploi-laissac@orange.fr)

#### Bureau Sévérac-le-Château

France Services  
9 rue des Douves  
Sévérac le Château  
12150 Sévérac-d'Aveyron  
Tél: 05.65.47.79.83  
[severac@eef-caussesaubrac.fr](mailto:severac@eef-caussesaubrac.fr)

## Je me déplace sur le territoire

Le moyen de transport le plus utilisé reste la voiture particulière (si vous n'avez pas le permis, il est plus facile de le passer ici !)

Cependant, de nombreux aménagements comme des aires de covoiturage, des lignes de bus ou le **Transport à la demande (TAD)** sont également à votre disposition pour vous permettre de vous déplacer.

En plus de ces solutions alternatives, des **bornes de recharges** pour voitures électriques sont à votre disposition dans de nombreuses communes.

<https://reveocharge.com/fr/>

Sans oublier la pratique du vélo pour les courtes distances ou les loisirs.



### Service Régional des Mobilités de l'Aveyron

Maison de la Région  
41-43 rue Bêteille  
12000 Rodez  
08 06 80 12 12

Pour toute information sur le train régional LIO, les lignes régulières et le transport à la demande :  
<https://www.laregion.fr/-liO-Service-Public-Occitanie->  
<https://lio.laregion.fr/>

Pour plus d'informations sur le Transport à la demande (TAD):  
<https://comtal-lot-truyere.fr/bien-vivre/se-deplacer/les-jours-horaires-et-tarifs-du-tad>  
<http://caussesaubrac.fr/le-transport-a-la-demande/>

Flashez-moi :  
une carte interactive vous attend !



Pouvoir se déplacer facilement est un atout indéniable pour une installation réussie.



### Pour voyager:

**Aéroport de Rodez-Aveyron**  
Liaisons nationales et internationales  
Route de Decazeville  
12330 Salle la Source  
contact@aeroport-rodez.fr  
Accueil / standard : 05 65 76 02 00

**Aéroport d'Aurillac**  
Liaisons nationales et internationales  
Avenue de Tronquières  
15000 Aurillac  
04 71 64 50 00  
aeroport@caba.fr

### Train

Liaisons vers Toulouse et Paris au départ de Rodez  
Ligne Béziers / Neussargues via Campagnac et Sévérac-le-Château  
<https://www.sncf.com/fr>

## Je me soigne, ma santé

### Parce que la santé est notre bien le plus précieux

Notre territoire possède de nombreuses infrastructures médicales. Les médecins sont présents sur l'ensemble du territoire, notamment dans les maisons de santé pluridisciplinaire ou directement à leurs cabinets. Ils peuvent également effectuer des visites à domiciles.

Pour nos aînés, le territoire compte 10 EHPAD (Établissement d'Hébergement pour Personnes Âgées Dépendantes), une résidence de service à Saint-Hippolyte et à Laissac-Sévérac l'Eglise proposant aux personnes âgées autonomes un cadre de vie paisible et rassurant, à proximité des principales commodités, ainsi qu'une unité de vie au Nayrac.



### Notre territoire, compte 4 hôpitaux locaux :

- L'Hôpital Intercommunal Espalion-Saint Laurent d'Olt
- Le Centre hospitalier Etienne Rivié (Saint-Geniez d'Olt)
- L'Hôpital de Jour Sainte Marie (Espalion)
- L'Hôpital Local Communal Maurice Fenaille (Sévérac d'Aveyron)

Pour des soins médicaux plus poussés, ou pour une naissance, le Centre Hospitalier de Rodez est le plateau technique du département : il regroupe l'ensemble des activités de médecine, de chirurgie et d'obstétrique.

Centre Hospitalier Rodez  
Avenue de l'Hôpital  
12027 Rodez Cedex 9  
05 65 55 12 12

<http://www.ch-rodez.fr/accueil-3.html>



## Les numéros d'urgence

- Le 17 : intervention de police
- Le 18 : Pompiers
- Le 15 : SAMU
- Le 112 : numéro des urgences sécuritaires,
- Le 39 66 : médecin de garde libéral
- Le 115 : urgence sociale (SAMU social)
- Le 116 : urgence sociale (enfants disparus)
- Le 119 : urgence sociale (enfance maltraitée)



Flashez-moi :  
une carte interactive  
vous attend !



## Les structures médicales spécialisées et les structures pour personnes handicapées

### Centre Médico-Psychologique (CMP) Sainte-Marie (Saint-Geniez d'Olt)

Avenue d'Espalion  
Lotissement Vidal

12130 Saint-Geniez d'Olt  
05 65 70 24 60

<http://www.ahsm.eu/implantations/centre-medico-psychologique-sainte-marie-saint-geniez-dolt>

### Hôpital de Jour Sainte-Marie (Le Verdier)

4 rue Georges Buchens  
Le Verdier

12500 Espalion  
05 65 51 02 35

<http://www.ahsm.eu/implantations/hopital-de-jour-sainte-marie-le-verdier>

### Centre d'Accueil Thérapeutique à Temps Partiel

#### Sainte-Marie (Espalion)

16 avenue de Saint-Pierre  
12500 Espalion  
05 65 51 10 91

<http://www.ahsm.eu/implantations/centre-daccueil-therapeutique-temps-partiel-sainte-marie-espalion>

### Centre Médico-Psycho-Pédagogique (CMPP) d'Espalion

1 rue du Palais  
12500 Espalion

<https://annuaire.action-sociale.org/?p=cmpp-espalion-120782107&details=caracteristiques>

### Centre Médico-Psycho-Pédagogique (CMPP) de l'Aveyron

CMPP de l'Aveyron  
ADPEP12

Rue de l'Abbé Bessou  
12000 Rodez

05 65 75 50 80

[secretariat.cmpprodez@pep12.fr](mailto:secretariat.cmpprodez@pep12.fr)

<https://www.reseau-parents-aveyron.fr/acteurs/centre-medico-psycho-pedagogique-de-laveyron/>



### Hôpital de jour "La Clé des champs"

Le Rial

12340 Gabriac  
05 65 48 38 63

<http://www.ahsm.eu/implantations/hopital-de-jour-la-cle-des-champs>

### Maison d'accueil spécialisée « La Boraldette »

La Boraldette

12500 Saint-Côme d'Olt  
05 65 44 67 32

[masboraldette@adapei12-82.fr](mailto:masboraldette@adapei12-82.fr)

### Foyer de vie « Les Glycines »

Recoules Prévinquières

12150 Sévérac d'Aveyron  
05 65 47 89 89

<http://www.pep12.fr/Social-et-medico-social/Pole-adultes/Foyer-de-Vie-Les-Glycines>

### Foyer de vie ADAPEI « Le Colombier »

Rue du Rivié

12130 Saint-Geniez d'Olt  
05 65 67 50 80

[fv.stgeniez@adapei12-82.fr](mailto:fv.stgeniez@adapei12-82.fr)

### Cap Emploi - Sameth

41-43 Rue Bêteille  
12000 Rodez

<http://www.pep12.fr/Cap-Emploi/Cap-Emploi-Aveyron/Présentation>

Flashez-moi :  
une carte interactive  
vous attend !





# Je scolarise, je fais garder mes enfants

## L'accueil de la petite enfance

Parce que faire garder ses enfants c'est primordial, le territoire est équipé de nombreuses structures d'accueil.

Pour partir au travail serein ...

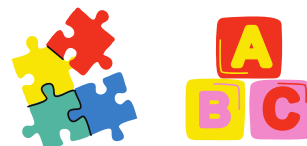
Sur les deux communautés de communes on trouve 10 Relais d'Assistantes Maternelles, 5 Maisons d'Assistantes Maternelles, 3 micro-crèches, 3 crèches multi-accueil, et 1 Halte Garderie.

De plus, de nombreux projets de MAM sont en cours de réalisation.

En fonction de votre lieu de résidence, l'une de ces structures pourra répondre au mieux à vos besoins en terme de garde d'enfant.

Le site <https://mon-enfant.fr>

est à votre disposition pour effectuer une recherche de toutes les structures d'accueil de la petite enfance à proximité de votre lieu de vie.



## Les écoles maternelles et élémentaires

Le territoire est riche de nombreux établissements d'enseignement primaire allant du cycle 1 jusqu'au cycle 3

On compte : 3 tels qu'une école maternelle privée  
2 écoles maternelles publiques  
7 écoles primaires privées,  
26 écoles primaires publiques.

A cette riche offre éducative, s'ajoute 1 école à pédagogie alternative d'inspiration Montessori.



La force de nos structures éducatives: leur taille humaine,  
à même d'apporter un suivi personnalisé  
et une réponse adaptée au profil de chacun des élèves.

Flashez-moi :  
une carte interactive  
vous attend !



# J'apprends, j'étudie

## Les collèges et les lycées

Pour l'enseignement secondaire, vous trouverez :

**3 collèges publics et 2 collèges privés**

**1 lycée privé d'enseignement général**

Pour les lycées technologiques ou professionnels, il faudra se rendre dans les villes les plus proches à Rodez (12), Millau (12), Aurillac (15), Saint-Chély (48) qui comptent de nombreux lycées spécialisés.

## Pour les étudiants

Le département de l'Aveyron est riche de formations dans différents domaines : agriculture et agroalimentaire, information-numérique, santé, tertiaire et gestion, finances, droit, qualité, de Bac+2 jusqu'à Bac+5 .

Pour plus de détails sur ce type de formation, les sites web de l'agglomération de Rodez : <https://www.rodezagglo.fr>, la ville étudiante la plus proche, ou encore le site Onisep.fr, la CCI de l'Aveyron et le Centre de Formations des Apprentis de Rodez sont à votre disposition.



## Le campus connecté

C'est un lieu d'études pour poursuivre, à proximité, des études supérieures à distance. Ce lieu met à disposition des salles de cours connectées où les étudiants peuvent travailler à partir de leur ordinateur personnel ou de ceux mis à disposition.

Les étudiants sont encadrés et profitent d'un tutorat individuel et collectif.

**Contact du Campus** : pour échanger sur le projet de formation, visiter les lieux, répondre à toutes les questions sur l'accompagnement, la bourse d'étude spécifique de la commune, l'aide financière au déménagement si l'étudiant s'installe sur la commune pendant ses études :

[www.campusconnecte-espalion@orange.fr](mailto:www.campusconnecte-espalion@orange.fr)

ou 06 37 08 92 02

Facebook : EspalionCampusConnecte

## Pour le transport scolaire

Maison de la Région  
Service régional des Mobilités de l'Aveyron  
41-43 rue Béteille  
12000 Rodez  
08 06 80 12 12

<https://lio.laregion.fr/transports-aveyron-scolaire>



## Les instituts pédagogiques spécialisés

Sur notre territoire, on trouve deux institutions éducatives spécialisées:

**L'Institut médico-éducatif des Hermeaux (Saint-Laurent d'Olt)** qui s'adresse à des enfants ou adolescents avec déficience intellectuelle légère sans troubles associés,

**Ainsi que l'Institut Thérapeutique Éducatif et Pédagogique de Grèzes (Laissac Séverac l'Eglise)** qui accueille des enfants, adolescents ou jeunes adultes qui présentent des difficultés psychologiques s'exprimant par des troubles du comportement.

# Je suis retraité ou bientôt à la retraite

Arriver dans un nouveau territoire à l'heure de la retraite peut apparaître comme un saut dans l'inconnu.

Et pourtant, notre territoire c'est aussi des structures médicales adaptées pour les seniors, des réseaux de services à la personne ou encore des points infos seniors pour vous donner tous les renseignements nécessaires.

C'est aussi une qualité de vie préservée et un grand nombre d'activités à portée de main.

D'autres l'ont fait, alors, pourquoi pas vous ?

## Les points infos seniors

Les Points Info Seniors sont des lieux d'accueil, d'information, d'écoute, d'orientation et d'accompagnement pour la personne âgée ou son entourage, particulièrement pour faire face aux besoins liés au soutien à domicile.



### Pour qui ?

La personne de 60 ans et plus et son entourage

### Pourquoi ?

Pour coordonner les différentes actions et services auprès des Personnes Âgées.

### Comment ?

Accueillir, Informer et Orienter,  
Soutenir dans les démarches administratives,  
Accompagner dans la mise en œuvre des dispositifs d'aide (constitution de dossier).

## Être à la retraite c'est surtout profiter pleinement de la vie !

Pour ce faire rendez-vous aux pages 16, 17 et 18 pour découvrir toutes les activités à votre disposition (sports, vie associative, découverte...) près de chez vous !

Flasher-moi :  
une carte interactive  
vous attend !



## Point Info Seniors

### CC Comtal Lot et Truyère

Point Info Seniors  
Maison de Santé  
10 rue des Grillons  
12 340 BOZOULS

Téléphone : 05 65 48 92 83  
Mail : pointinfoseniors@3clt.fr

Le Point Info Seniors vous accueille sur rendez-vous à Bozouls du lundi au vendredi (sauf mercredi) de 9h00 à 12h00 et de 14h00 à 17h00.

## Point infos seniors

### CC des Causses à l'Aubrac

2 rue du Cours  
12130 Saint Geniez d'Olt et d'Aubrac  
06.45.73.42.66

pointinfoseniors@caussesaubrac.fr

Visites à domicile sur toutes les communes de la CC des Causses à l'Aubrac

<https://caussesaubrac.fr/2019/05/29/point-info-seniors-pis-programme/>

## Je profite de mon temps libre

Sur notre territoire, il y a toujours quelque chose à découvrir, à faire, à déguster ou à voir.

Pour les petits et les grands : associations, événements culturels, sportifs, loisirs en tous genres, sont à votre disposition.

Ici, vous pourrez consacrer une plus petite part de votre budget pour votre logement et ainsi, vous augmenterez votre budget pour tous les petits plaisirs de la vie.

Alors n'hésitez plus, nous, on vous attend déjà !



### Pour faire mon marché, cuisiner et découvrir de nouvelles saveurs

Notre territoire c'est aussi de bons produits ! De nombreuses fermes et producteurs locaux proposent leurs productions sur les marchés ou encore dans les épiceries et supermarchés. Les commerces de bouches sont également bien présents et proposent des produits de qualité et de proximité (bouchers, boulangers/pâtisseries...)

Notre territoire c'est aussi des traditions culinaires à déguster de toute urgence: farcous, aligot, gâteau à la broche, saucisse à l'huile... ils n'attendent que vous !



Flashez moi :  
une carte interactive  
vous attend !



### Pour faire du sport

#### Les sports collectifs

Dans chaque commune, il existe des équipes de sports (clubs, associations sportives).

Renseignez vous dans votre mairie si vous avez l'esprit d'équipe et l'envie de partager votre passion.

Cela peut être un bon moyen de créer du lien et vous intégrer à la vie locale.

#### Le sport individuel

Si vous aimez le VTT, la musculation, le running, la gym, le yoga, la danse, le tennis ou encore le fitness, trail... vous trouverez votre bonheur sur notre territoire. Les associations sportives proposent de nombreuses disciplines et les équipements sont nombreux.

De plus, la nature environnante est un espace accueillant pour pratiquer votre sport tout en n'oubliant pas de la respecter afin de conserver ce cadre de vie exceptionnel.

# Je profite de mon temps libre

Notre territoire, c'est aussi pouvoir accéder à des programmations culturelles de qualité, découvrir de nouvelles traditions, coutumes, fêtes traditionnelles tout en profitant d'un cadre de vie unique. Ici, vous trouverez des activités culturelles variées et un tissu associatif riche. De quoi "tisser des liens" tout en profitant de votre temps libre.



## Pour me cultiver

Sur notre territoire vous trouverez des bibliothèques, des musées ainsi que des salles de cinéma. La mairie de votre lieu de résidence, le centre social ou encore l'office du tourisme le plus proche peuvent vous apporter des informations complémentaires sur les activités culturelles qui se déroulent près de chez vous.

### Liens utiles pour l'agenda culturel

#### Le site Aveyron Culture

<https://www.aveyron-culture.com/centre-de-ressources/services-et-contacts>

#### Sortir en Aveyron

<https://www.tourisme-aveyron.com/fr/evenements/agenda-aveyron>

#### Conservatoire

<https://www.crd-aveyron.fr/>

**Notre territoire c'est aussi des festivals, animations culturelles diverses et variées qui vous permettront de ne jamais vous ennuyer !**

Les communautés de communes de notre territoire proposent **une programmation culturelle riche.**

Pour en savoir plus rendez-vous sur leurs sites internet :

#### CC des Causses à l'Aubrac

<https://caussesaubrac.fr/category/culture/>

#### CC Comtal Lot et Truyère

<https://comtal-lot-truyere.fr/decouvrir/culture/programmation-culturelle>



## Pour m'investir dans la vie associative

De très nombreuses associations proposent des activités diverses pouvant répondre aux préférences de chacun : culture, sport, loisirs...

Le bouche-à-oreille fonctionne bien pour la vie associative, et l'on vous indiquera vite qui contacter pour telles ou telles activités.

**Au total, on en compte plus de 800, le plus dur sera de choisir !**

Pour connaître les associations existantes, les coordonnées des personnes à joindre, votre mairie, mais également les offices de tourisme sont à votre disposition. De plus, chaque début d'année scolaire, des forums des associations sont organisés, renseignez-vous pour connaître la date du plus proche de chez vous.



Flashez-moi :  
une carte interactive  
vous attend !

# Découvrir au quotidien

Quand on vient d'arriver sur un nouveau territoire, il y a plein de choses à découvrir. Vous avez de la chance: des merveilles naturelles, culturelles, patrimoniales, culinaires ...vous attendent ici !

Plusieurs bureaux de tourisme sont à votre disposition pour découvrir notre territoire et vous donner des informations sur les festivités et animations et sur la découverte du territoire en fonction de votre lieu de résidence. **N'hésitez pas à vous abonner à leur page Facebook ou à leurs newsletters !**

## Office de Tourisme Terres d'Aveyron

### Bureau de tourisme de Bozouls

Bureau d'Information Touristique de Bozouls  
Place de l'Hôtel de Ville  
12340 Bozouls  
05 65 48 50 52  
ot-bozouls@wanadoo.fr

### Bureau d'Information Touristique d'Entraigues-sur-Truyère

Place de la République  
12140 Entraigues-sur-Truyère  
05 65 44 56 10  
infos@tourisme-entraigues.com  
<https://www.tourisme-entraigues.com/>

### Bureau d'Information Touristique d'Espalion

23, place du Plô  
12500 Espalion  
05 65 44 10 63  
infos@tourisme-espalion.fr  
<https://www.tourisme-espalion.fr/>

### Bureau d'Information Touristique d'Estaing

24 rue François d'Estaing  
05 65 44 03 22  
<https://www.terresdaveyron.fr/>



## Office de Tourisme des Causses à l'Aubrac

[www.causses-aubrac-tourisme.com](http://www.causses-aubrac-tourisme.com)

### Bureau d'Information Touristique de Sainte-Eulalie d'Olt

Espace Louis Marcilhac  
12130 Sainte Eulalie d'Olt  
05 65 47 82 68  
steulaliedolt@causses-aubrac-tourisme.com

### Bureau d'Information Touristique de Saint-Geniez d'Olt

Le Cloître  
12130 Saint-Geniez d'Olt  
05 65 70 43 42  
stgeniezdolt@causses-aubrac-tourisme.com

### Bureau d'information touristique de Laissac

Bureau de Laissac  
1 Avenue de Rodez  
12310 Laissac-Séverac-l'Eglise  
05 65 70 71 30  
laissac@causses-aubrac-tourisme.com

### Bureau d'Information Touristique de Séverac d'Aveyron

5, rue des Doutes  
12150 Séverac d'Aveyron  
05 65 47 67 31  
severacdaveyron@causses-aubrac-tourisme.com

## Un territoire d'initiatives

Notre territoire c'est aussi des initiatives originales et créatrices de liens.

Si vous êtes nouvel arrivant, les initiatives citoyennes peuvent vous aider à créer du lien et, pourquoi pas, nouer de nouvelles relations.



### La transformerie à Laissac-Séverac l'Église

La Transformerie souhaite sensibiliser le plus grand nombre à la façon de consommer et de jeter.

Nettoyer, réparer, transformer, relooker, réduire en pièces détachées, tous les moyens sont bons pour donner une seconde chance aux objets.

**La boutique de la transformerie:**

Vous y trouverez des meubles, des objets de décorations, des livres, des jeux, de l'électroménager, des appareils électroniques...

mais aussi un espace gratuit d'objets de la dernière chance.

**Adresse du local :**

Les Colombières  
12310 Laissac Séverac L'Église  
Tél: :0781637407

**Adresse postale :**

La Transformerie – Chez Maelle Tallec  
Gagnac – 12310 Gaillac d'Aveyron  
<http://latransformerie.fr/>  
<https://www.facebook.com/Transformerie/>

**Horaires d'ouverture de la boutique éco-solidaire et pour les dépôts :**

- mercredi de 9h30 à 12h
- samedi de 9h30 à 12h et de 13h30 à 17h

### Le labo d'Aquí à Entraygues-sur-Truyère

**Un lieu de ressource intergénérationnel !**

Espace convivial autogéré, d'échange de savoirs et savoir-faire ouvert à tous.tes, le samedi, pour se retrouver et partager, dans les locaux de l'ancien collège.

Pique-niques, ateliers et chantiers thématiques, cafés découvertes, ciné papotes, soutien à la parentalité, ressourcerie à prix libre, bibliothèque, petites annonces ... **en route pour la transition !**

15 Quai du Lot  
12140 Entraygues-sur-Truyère  
Centre Social Rural d'Entraygues :  
Tél: 05 65 44 49 57

<https://www.facebook.com/pages/category/Nonprofit-Organization/Le-LABO-daqui-1221240308052252/>

### L'auberge Espalienne à Espalion

**Tiers-lieu associatif – Organisation d'ateliers et d'événements**

" Sur la table de l'Auberge, on pose nos savoirs et savoir-faire en guise de partage ". L'Auberge Espalienne propose des projets et idées pour être et agir ensemble, une soupe festive/antigaspi, des ateliers zéro déchet, des soirées jeux, des ateliers de réparation, des sorties et ateliers nature !

37 rue Méjane,  
12 500 Espalion

Mail: [contact@laubergeespalienne.fr](mailto:contact@laubergeespalienne.fr)  
[www.facebook.com/laubergeespalienne/](http://www.facebook.com/laubergeespalienne/)  
[www.facebook.com/laubergeespalienne/](http://laubergeespalienne.fr)

**L'AUBERGE  
ESPALIONNE**



## Un territoire d'initatives



### Le pôle artistique et d'artisans d'art à Sainte Eulalie d'Olt

Au coeur du village une ancienne grange du XVIIe siècle a été restaurée pour permettre l'installation de nouveaux artistes et/ou artisans d'art. " Eulalie d'Art " abrite 6 ateliers de création ainsi que le Point Accueil Tourisme du village.

" Eulalie d'Art " est ouvert à l'année : des ateliers sont à louer dans ce Pôle Artistique et d'Artisans d'Art. Pour plus d'information s'adresser à la Mairie

Tél : 05 65 47 44 59.

Mail: [ste.eulalie@waandoo.fr](mailto:ste.eulalie@waandoo.fr)

Site internet: [www.sainteulaliedolt.fr](http://www.sainteulaliedolt.fr)

" Eulalie d'Art " est également le point de départ idéal pour se rendre au coeur de Sainte Eulalie d'Olt afin de partir à la rencontre des autres ateliers : céramiste, souffleurs de verre, bijoux, sculptures... et de découvrir ce beau village.

### Sirventés, à Sévérac d'Aveyron

Installée à Sévérac d'Aveyron, Sirventés est spécialisée dans la production de spectacles et d'événements valorisant le patrimoine culturel, naturel et social des territoires.

Le pôle artistique de Sirventés a pour vocation principale la création, la production et la diffusion d'artistes de culture occitane.

**Pour plus d'informations:**

Tél: 06 73 69 06 50

Mail: [contact@sirventes.com](mailto:contact@sirventes.com)

Site internet: <http://www.sirventes.com/>



### La parenthèse à Espalion

**Association d'Utilité Ludique**

Le but de l'association est de favoriser, développer et promouvoir des actions, des activités pluridisciplinaires et intergénérationnelles et partager des compétences et des savoirs-faire artistiques et artisanaux.

Cours d'arts plastiques, théâtre, couture, ateliers plantes, ateliers créatifs ...

**Pour plus d'informations:**

Tél: 06 77 09 62 99

Mail: [laparenthese.espalion@gmail.com](mailto:laparenthese.espalion@gmail.com)

Site internet: <https://laparenthese12.wordpress.com/>



# Vous connaissez le jeu de quilles de 8 ?



En Aveyron, le jeu de quilles est la troisième discipline sportive après le football et la pétanque. En France, elle compte près de 4800 licenciés. Avant tout, la quille de huit est un sport qui se pratique à l'extérieur, vous entendrez donc le bruit des quilles entre mars et octobre.

C'est dans la région d'Espalion que les joueurs ont pris l'habitude de "prendre quille", c'est-à-dire de prendre une des 9 quilles debout pour la frapper avec la boule.

Le jeu de quilles est un jeu intergénérationnel: tout le monde peut y participer et ainsi passer un moment de détente et de plaisir.

Ici le jeu de quilles est très pratiqué dans le moindre village du Haut-Rouergue, on y fabrique même les quilles !

Afin de bien vous acclimater à votre nouvelle vie, quelques petites précisions utiles sur ce jeu, pour passer de bons moments.



## Pour plus de renseignements

Fédération Française de Bowling  
et de Sport de Quilles

<https://www.ffbsq.org/>  
Tél : 05 82 95 78 60

Comité national des quilles de huit

<http://www.quillesdehuit.org>

## En quoi ça consiste ?

### Règles du jeu

**Le terrain** : terre battue de 30 m de long pour 6 mètres de large. Les compétitions actuelles nécessitent 20 terrains donc une surface de 120 m par 30 m.

**Les quilles** : 8 quilles "debout" de 60 cm de hauteur pour un diamètre de 7 cm. Une quille joueuse, appelée « le quillou » de longueur maximum de 60 cm.

**La boule** : En bois dur, son diamètre ne doit pas excéder 28 cm. Son poids varie de 3 à 6 Kg.

**Le gabarit** : Il sert à délimiter l'emplacement du joueur. Il est en fer de longueur 3 mètres pour une largeur d'un mètre.

**Les taquets** : Implantés dans l'aire de jeu, ils servent de support aux 8 quilles « debout ». Ils sont espacés entre eux de 1 mètre.

**La partie** : Elle se décompose en 9 coups répartis sur 5 distances de lancer, allant de 1 à 20 mètres. Chaque coup comprend 2 jets : hormis à 1 mètre où on ne lance que la boule.

**Le lancer de quille** : consiste à frapper la quille joueuse avec la boule afin de la projeter dans les quilles "debout".

**Le lancer de boule** : sert à finir le coup et à tomber le maximum de quilles « debout » non abattues avec la quille joueuse.

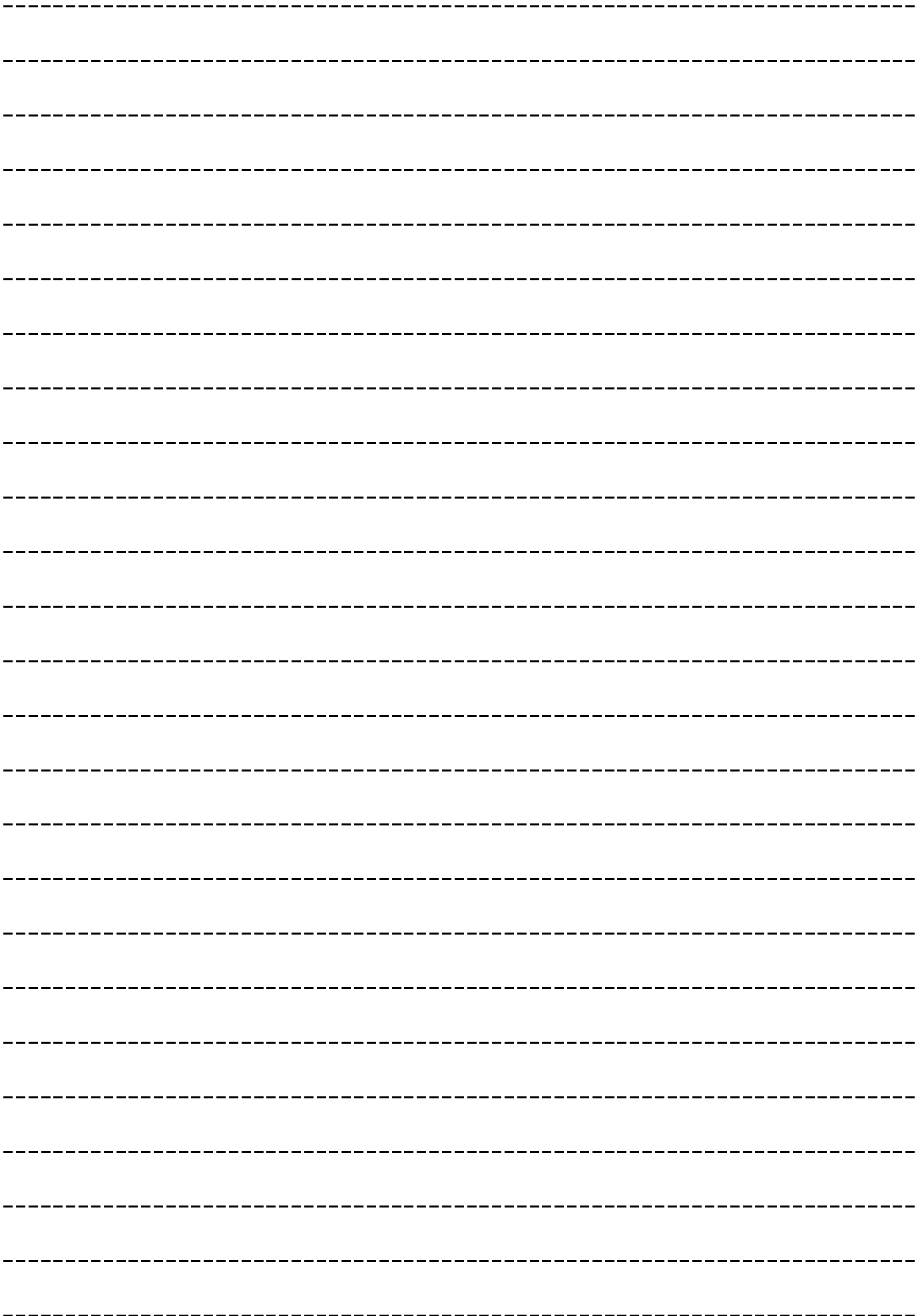
# Ma page bloc-notes



Une idée ? une adresse, un numéro à noter ?

Cette page est faite pour vous !



A series of horizontal dashed lines for writing notes.





*Nous espérons que ce guide vous a apporté les informations facilitant votre installation sur notre territoire, ou qu'il vous a donné envie de venir vivre ici.*

*Nous vous attendons !*

*Pour plus d'informations, n'hésitez pas à contacter :*

**Marie Batifol**

**Chargée de mission accueil des nouveaux  
( CC Comtal Lot et Truyère  
et PETR du Haut-Rouergue )**

13 avenue de la Gare  
12500 Espalion  
accueil-phr@orange.fr  
05 65 51 69 89


**Florian Maurel (CC des Causses à l'Aubrac)  
Développeur territorial**

3 Place de la Fontaine – Coussergues  
12310 Palmas d'Aveyron  
florian.maurel@caussesaubrac.fr  
05 65 70 69 60

*À très vite sur notre territoire !*

Conception graphique: PETR du Haut-Rouergue

Crédits photos : © Aveyron tourisme © Muriel Hennesy-Tourisme Aveyron © T.Lambelin-FHAPA © A.Arnal-Tourisme Aveyron © Abahia/Mairie de Bozouls © P. Soissons © Jean Moisset © Jean Marc Viguier © Conseil départemental de l'Aveyron © Canva © SMLD Syndicat mixte Lot Dourdou © Communauté de communes Comtal Lot et Truyère © Communauté de Communes des Causses à l'Aubrac © PETR du Haut-Rouergue



L'action du PETR de Haut-Rouergue dans le cadre de sa politique d'accueil de population est cofinancée par l'Union européenne. L'Europe s'engage dans le Massif Central avec le fonds européen de développement régional.

